



**Bundesautobahn A6  
Neubau Anschlussstelle Amberg-Ost – Waidhaus**

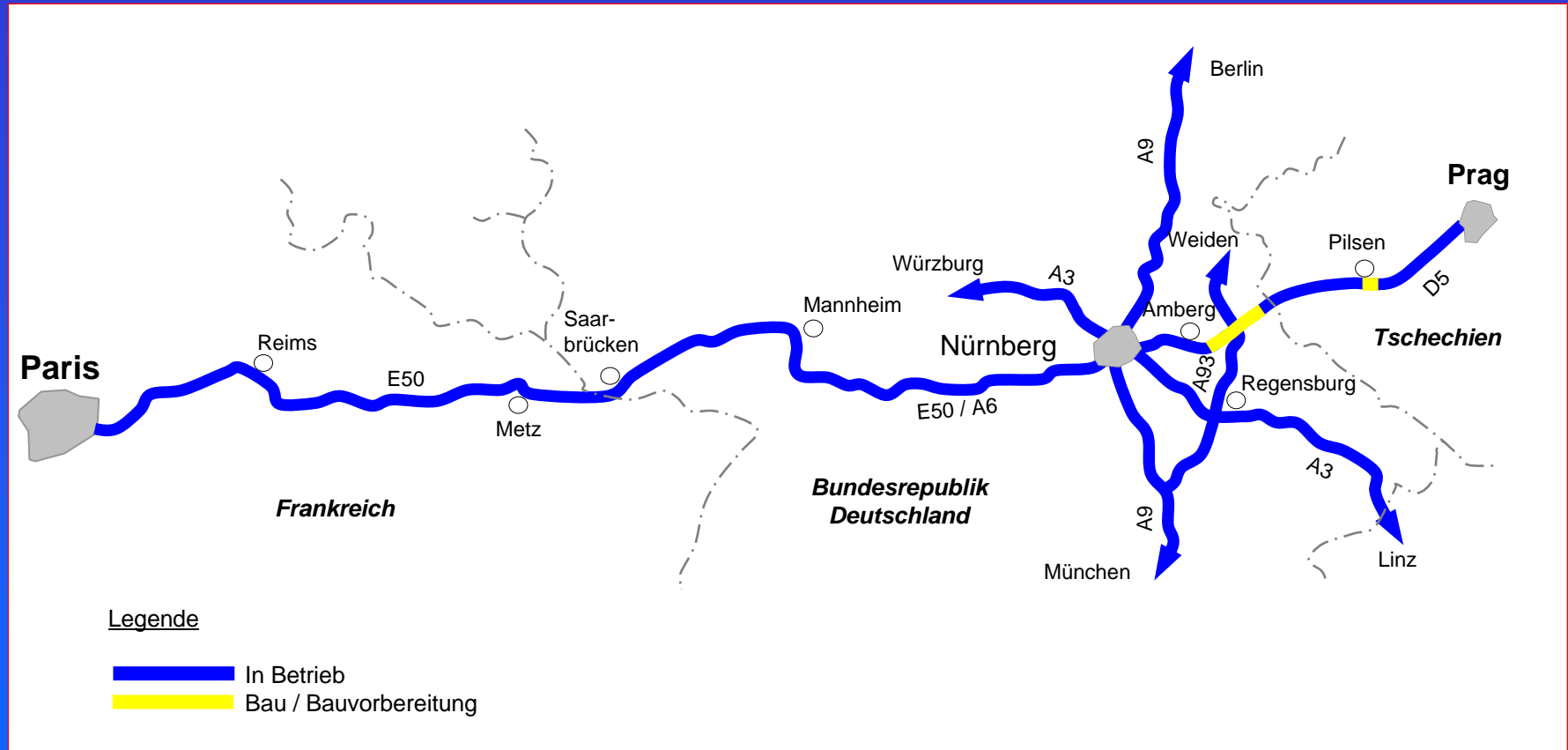




# Lage der A6 im europäischen Netz



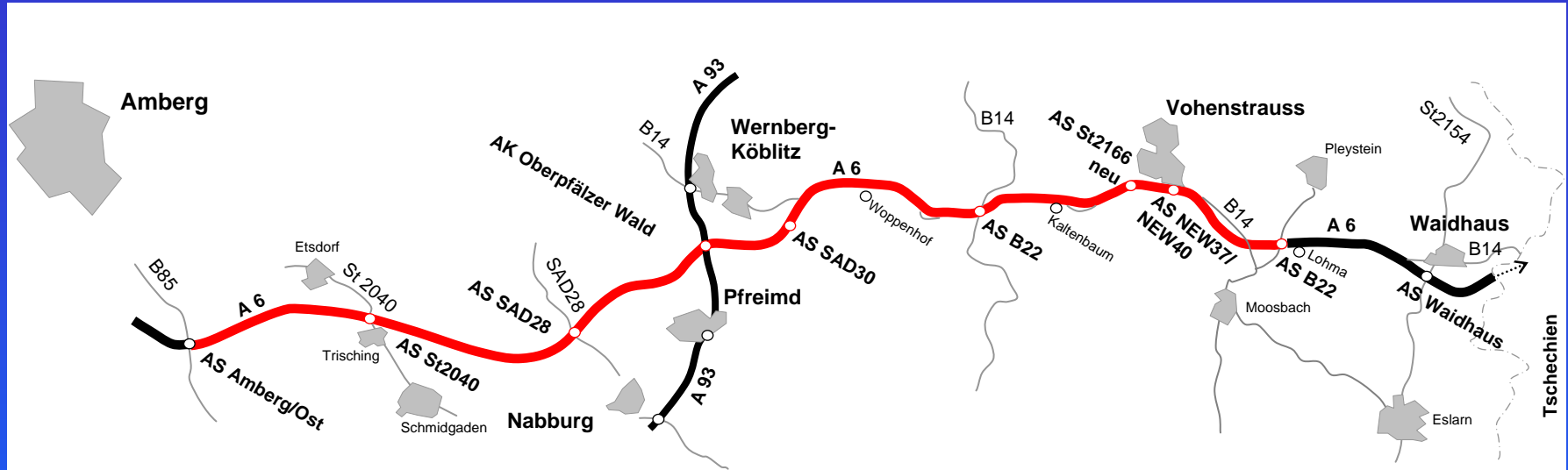
Autobahndirektion Nordbayern





# Streckenübersicht

## A6 Anschlussstelle Amberg-Ost - Waidhaus



	Amberg/Ost - Pfreimd	Pfreimd – Woppenhof	Woppenhof – Kaltenbaum	Kaltenbaum – Lohma	Lohma – Waidhaus
Baubeginn	2004	1998	2002	2001	seit 1997 UMFAHRUNG
Bauende	2008 (angestrebt)	2005	2006 (angestrebt)	2005	Waidhaus, seit 1999 vollständig unter Verkehr
	rd. 20 km, 151 Mio. € ABD Nordbayern		rd. 34 km, 214,5 Mio. € ABD Südbayern		



# Streckenübersicht

## A6 Anschlussstelle Amberg-Ost – Autobahnkreuz Oberpfälzer Wald



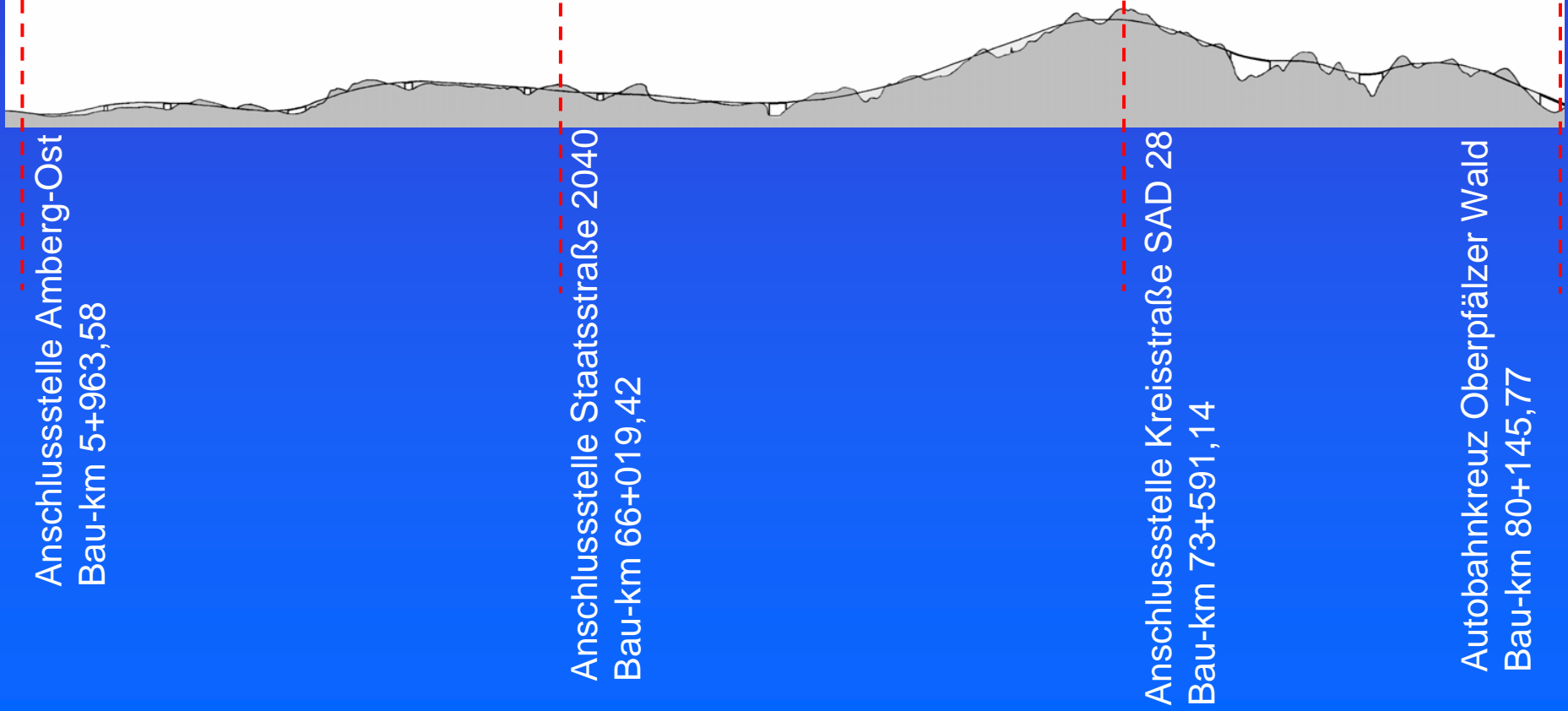
Autobahndirektion Nordbayern





# Längsschnitt

## A6 Anschlussstelle Amberg-Ost – Autobahnkreuz Oberpfälzer Wald





## Daten und Fakten

### A6 Anschlussstelle Amberg-Ost – Autobahnkreuz Oberpfälzer Wald

Verkehrsbelastung 2010: ca. 20.000 Kfz/24 Std.

Länge: 20,35 km

Flächenbedarf:

für die Verkehrsanlage: 139 ha  
davon befestigte Fläche: 47 ha

Ausgleichsflächenbedarf: 78 ha

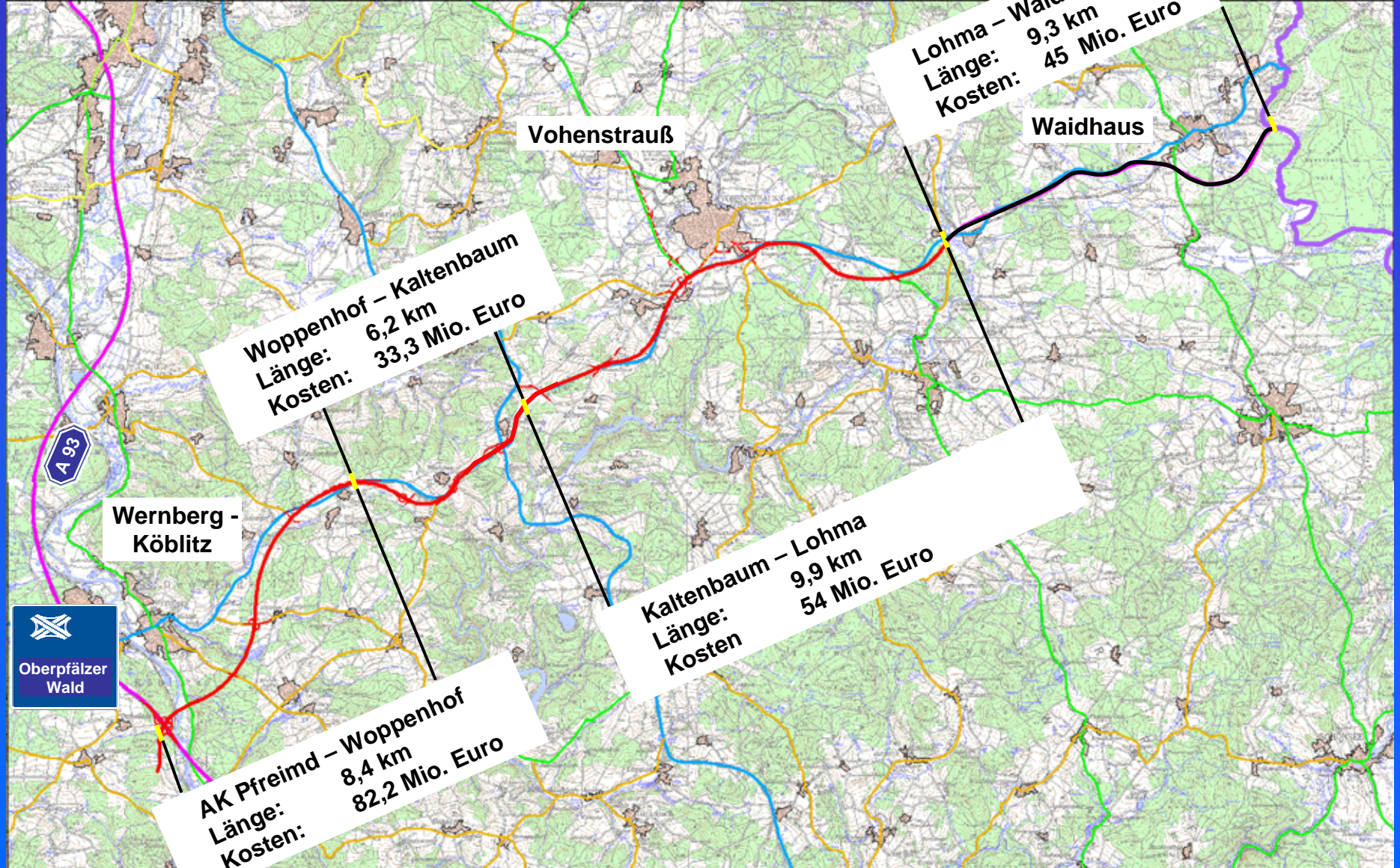
Ingenieurbauwerke:

Talbrücken 9  
Über- und Unterführungen 23



# Streckenübersicht

## A6 Autobahnkreuz Oberpfälzer Wald - Waidhaus





# A6 Anschlussstelle Amberg-Ost – Autobahnkreuz Pfreimd

## Bauabschnitt 1 – LOS 59

Autobahndirektion Nordbayern







Autobahndirektion Nordbayern

# A6 Anschlussstelle Amberg-Ost – Autobahnkreuz Pfreimd

## Bauabschnitt 2 – LOS 66



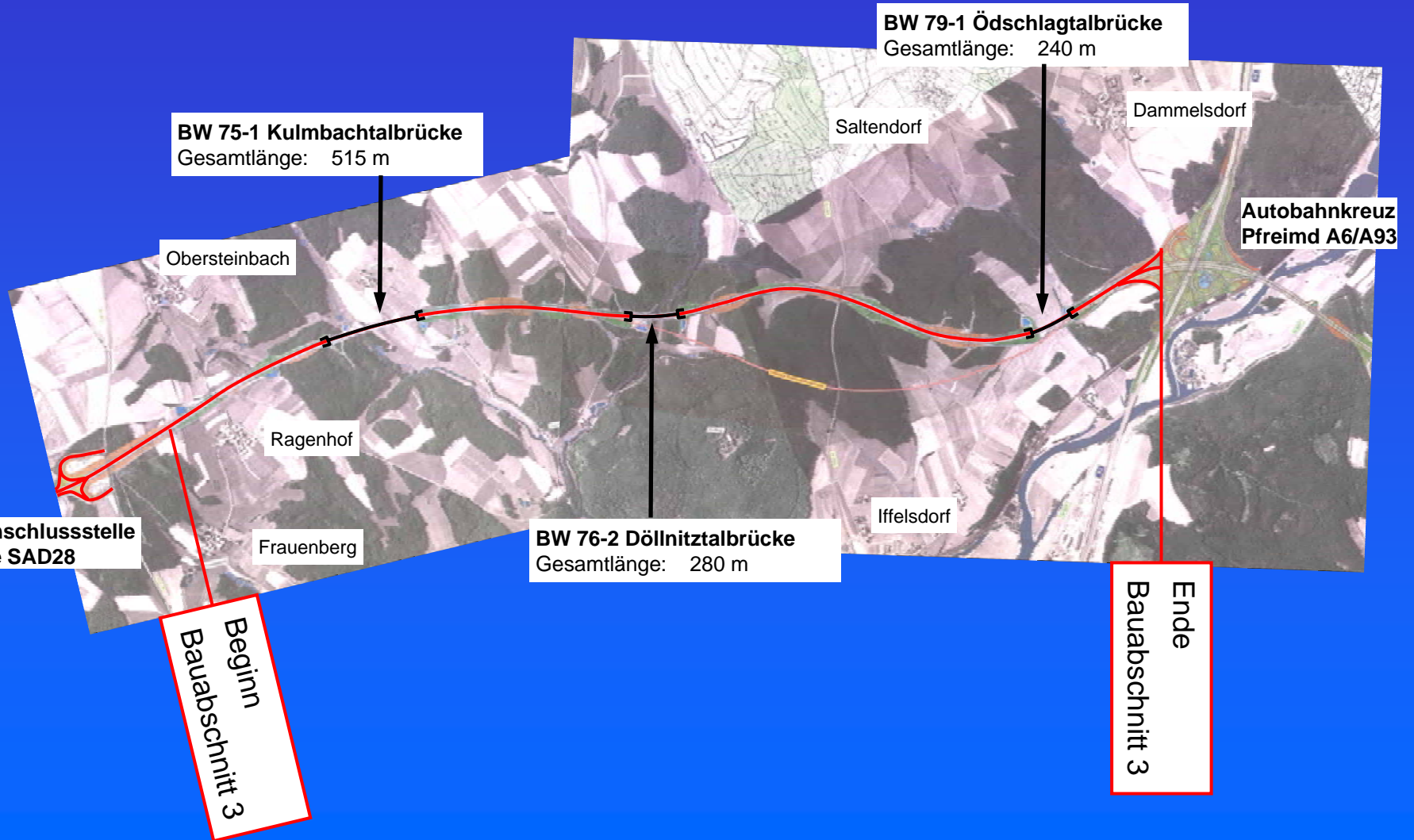


# A6 Anschlussstelle Amberg-Ost – Autobahnkreuz Pfreimd

## Bauabschnitt 3 – LOS 73



Autobahndirektion Nordbayern



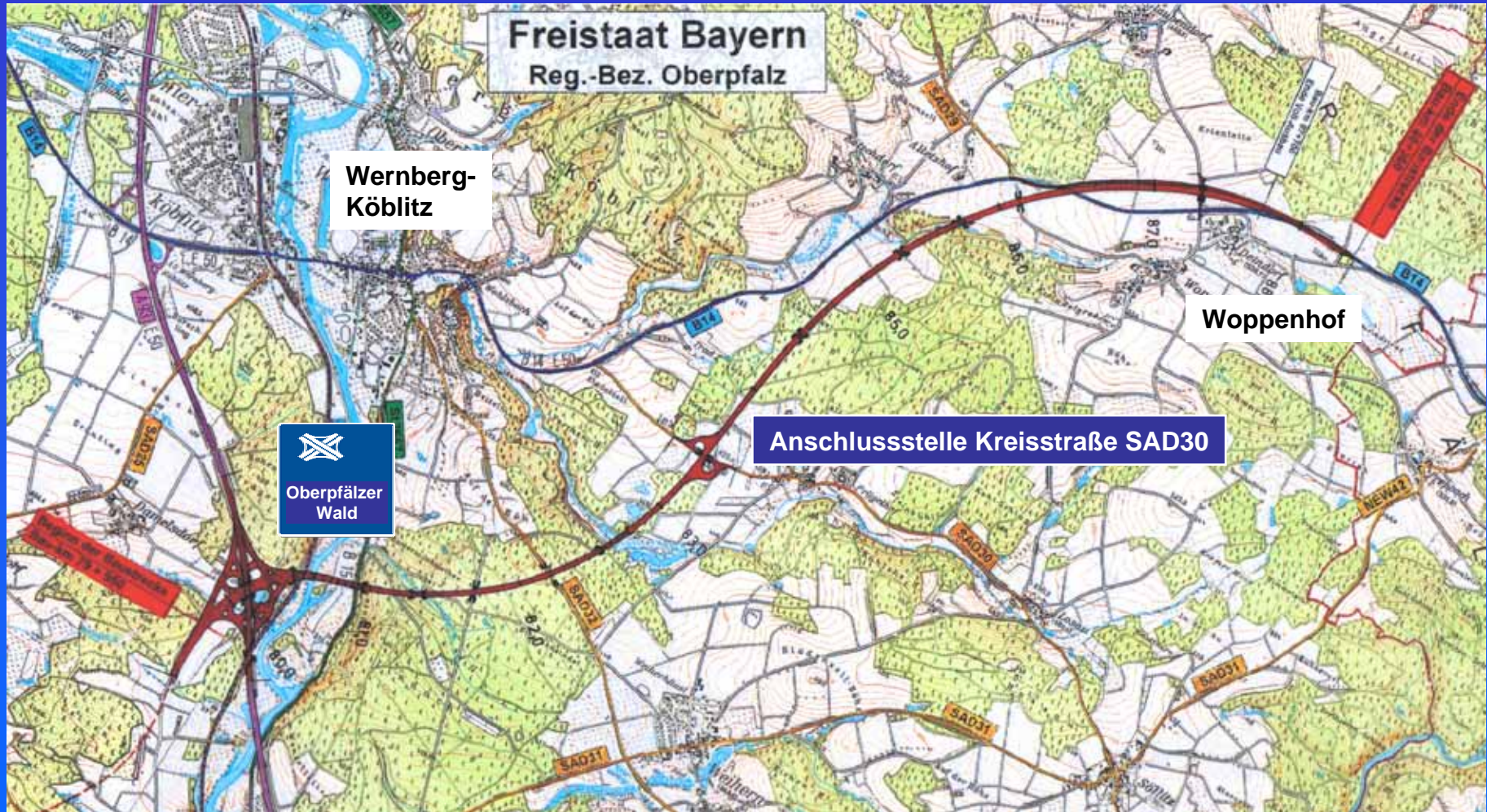


# Streckenübersicht

A6 Autobahnkreuz Oberpfälzer Wald - Woppenhof



Autobahndirektion Nordbayern



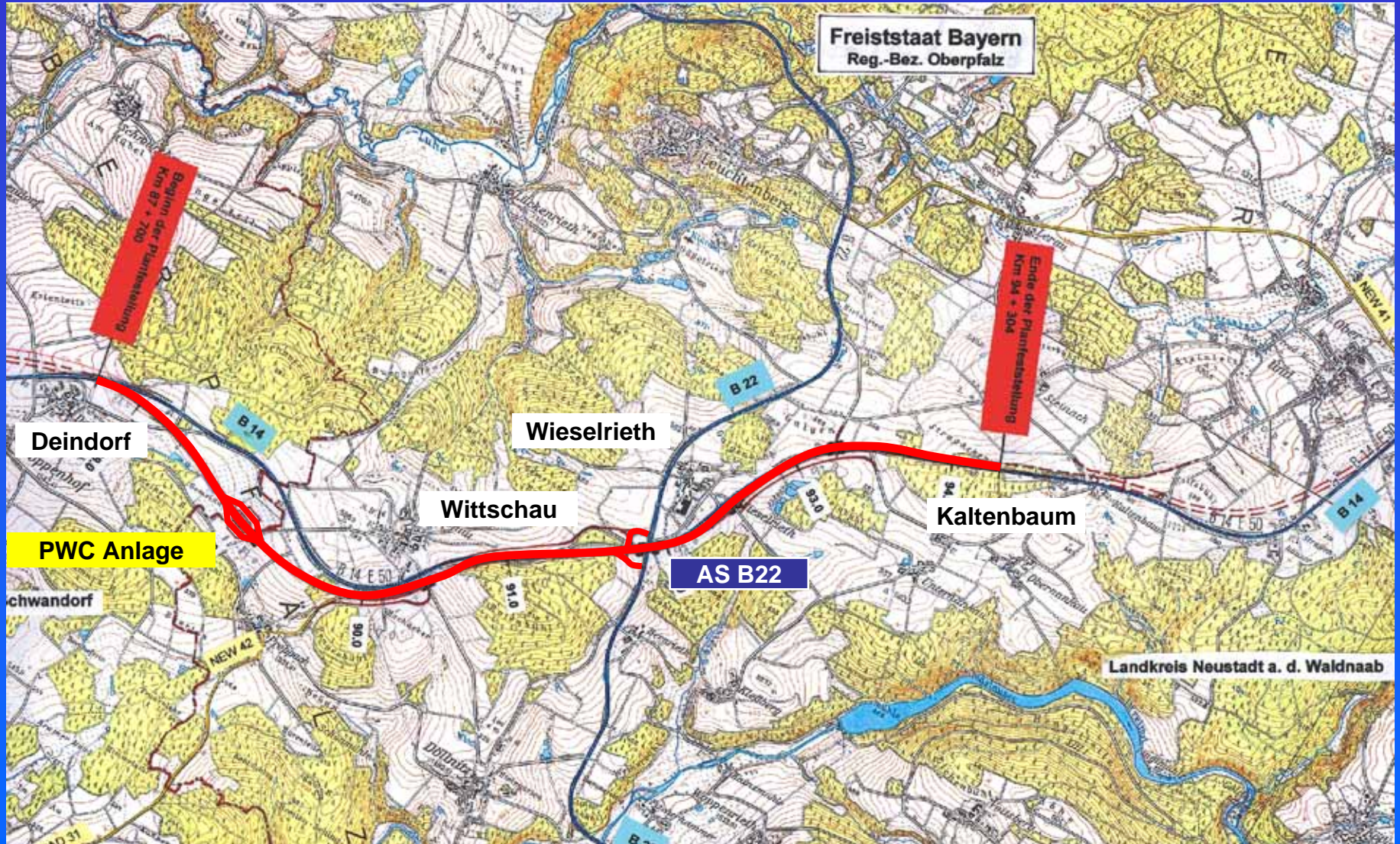


# Streckenübersicht

## A6 Woppenhof - Kaltenbaum



Autobahndirektion Nordbayern





# Streckenübersicht

## A6 Kaltenbaum – Lohma



Autobahndirektion Nordbayern



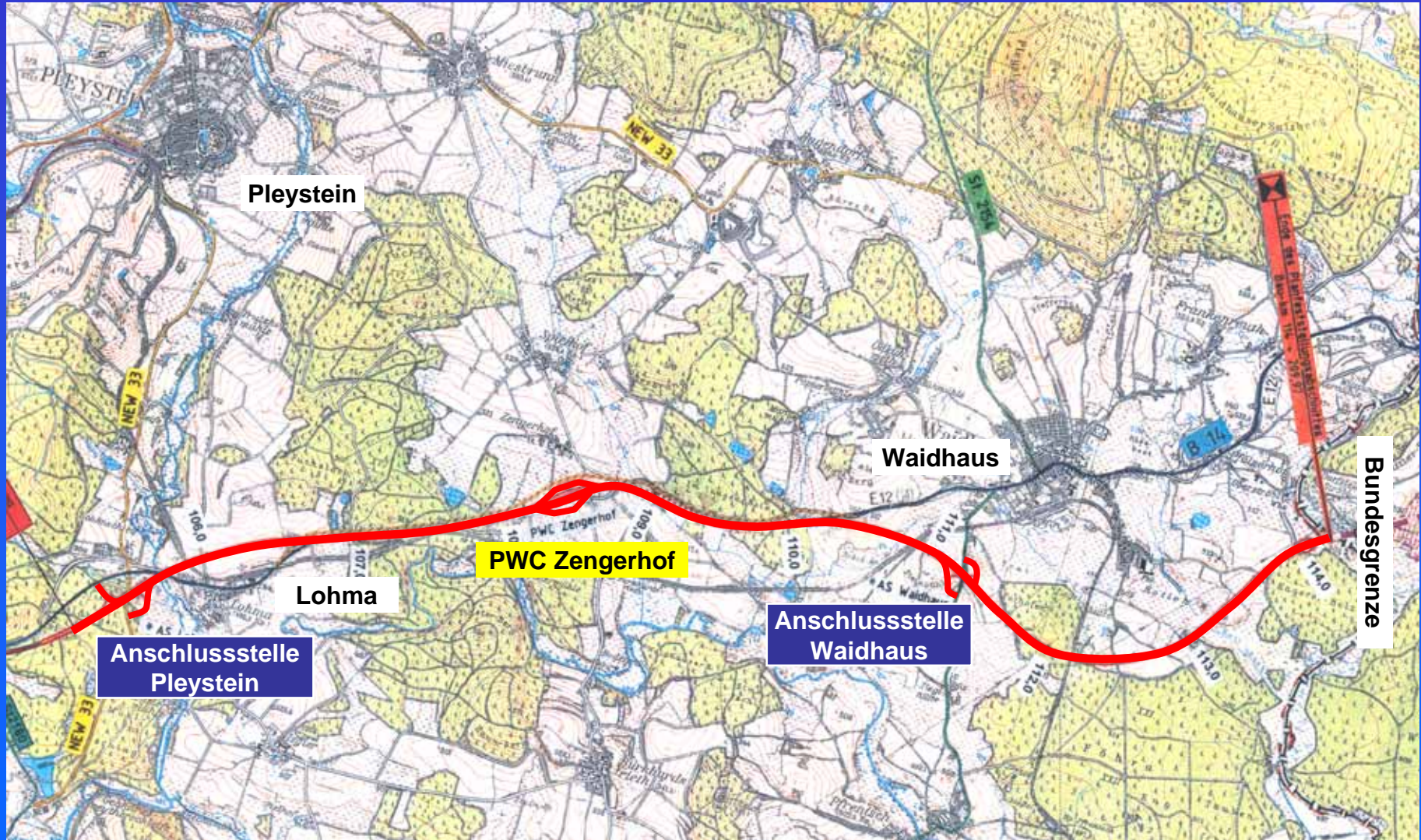


# Streckenübersicht

## A6 Lohma - Waidhaus



Autobahndirektion Nordbayern





# Autobahndirektion Nordbayern

